

JE PERSONNALISE MON SÉJOUR

1 JE SOUHAITE SÉJOURNER EN

- LONG SÉJOUR
- COURT SÉJOUR
- ESCAPADE

2 JE CHOISIS MON HÉBERGEMENT

HÔTEL VALDYS - LA BAIE ****

Type de chambre :

Chambre individuelle : €

Chambre double : Personne 1 : € Personne 2 : €

Accompagnant non curiste : + €

Complément restauration : 1/2 pension diététique : + € Pension complète : + €

Pension complète diététique : + €

HÔTEL - L'ESCALE MARINE **

Type de chambre :

Chambre individuelle : €

Chambre double : Personne 1 : € Personne 2 : €

Accompagnant non curiste : + €

Complément restauration : 1/2 pension diététique : + € Pension complète : + €

Pension complète diététique : + €

HÉBERGEMENT PAR VOS SOINS

Forfait de base : + €

3 JE CHOISIS MON PROGRAMME

Programme choisi (personne 1) : + €

Programme choisi (personne 2) : + €

4 JE CHOISIS MES OPTIONS

Spa marin et salle cardio-training (accompagnant non curiste) : + €

Consultation médicale : + €

Parking : + €

Petit déjeuner (enfant de 5 ans à - de 11 ans) : + €

Animal : + €

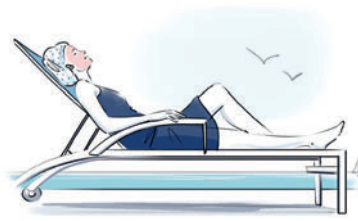
Assurance annulation : + €

TOTAL SÉJOUR €

Voilà, vous êtes déjà presque en thalasso !
Nos conseillers Valdys sont à votre entière écoute pour valider avec vous le budget global de votre séjour et vous conseiller sur la meilleure formule séjour.

RENSEIGNEMENTS & RÉSERVATIONS

www.thalasso.com - 02 29 20 27 26 - service.client@thalasso.com



Les tarifs indiqués ci-dessous s'entendent par personne et incluent l'hébergement à l'hôtel en demi-pension ou en pension complète selon l'escapade choisie.

ESCAPADE AUTOUR DU MONDE

HÔTEL VALDYS - LA BAIE ****

Prix TTC / personne 1 jour / 1 nuit en 1/2 pension	SAISON GAGN.	SAISON MÉDIUM	SAISON ESTIV.
■ CHAMBRE SUPÉRIEURE			
Chambre individuelle	380 €	416 €	447 €
Chambre double	330 €	361 €	382 €
Accompagnant non curiste	139 €	153 €	174 €
■ CHAMBRE SUPÉRIEURE VUE MER			
Chambre individuelle	450 €	516 €	557 €
Chambre double	365 €	411 €	437 €
Accompagnant non curiste	174 €	203 €	229 €
■ SUITE PREMIUM			
Chambre individuelle	486 €	541 €	593 €
Chambre double	365 €	401 €	427 €
Accompagnant non curiste	174 €	193 €	219 €
■ SUITE EXCEPTION AVEC BAIN À REMOUS PRIVATIF VUE MER			
Chambre individuelle	616 €	701 €	783 €
Chambre double	430 €	481 €	522 €
Accompagnant non curiste	239 €	273 €	314 €

• Complément 1/2 pension diététique 4 € / pers. / jour
• Complément pension complète 27 € / pers. / jour
• Complément pension complète diététique 43 € / pers. / jour

ESCAPADE LIBERTÉ*

HÔTEL VALDYS - LA BAIE ****

Prix TTC / personne 1 jour / 1 nuit en 1/2 pension	SAISON GAGN.	SAISON MÉDIUM	SAISON ESTIV.
■ CHAMBRE SUPÉRIEURE			
Chambre individuelle	315 €	351 €	382 €
Chambre double	265 €	296 €	317 €
Accompagnant non curiste	139 €	153 €	174 €
■ CHAMBRE SUPÉRIEURE VUE MER			
Chambre individuelle	385 €	451 €	492 €
Chambre double	300 €	346 €	372 €
Accompagnant non curiste	174 €	203 €	229 €
■ SUITE PREMIUM			
Chambre individuelle	421 €	476 €	528 €
Chambre double	300 €	336 €	362 €
Accompagnant non curiste	174 €	193 €	219 €
■ SUITE EXCEPTION AVEC BAIN À REMOUS PRIVATIF VUE MER			
Chambre individuelle	551 €	636 €	718 €
Chambre double	365 €	416 €	457 €
Accompagnant non curiste	239 €	273 €	314 €

• Complément 1/2 pension diététique 4 € / pers. / jour
• Complément pension complète 27 € / pers. / jour
• Complément pension complète diététique 43 € / pers. / jour

*Existe aussi en formule 2 jours / 2 nuits.
Les Escapades Liberté et Évasion Indienne sont également disponibles à l'hôtel Valdys - L'Escalade marine** et sans hébergement.
L'Escapade Autour du Monde est également disponible à l'hôtel Valdys - L'Escalade marine**. Consultez les tarifs sur notre site www.thalasso.com

ESCAPADE COCOON

HÔTEL VALDYS - LA BAIE ****

Prix TTC / personne 2 jours / 1 nuit en pension complète	SAISON GAGN.	SAISON MÉDIUM	SAISON ESTIV.
■ CHAMBRE SUPÉRIEURE			
Chambre individuelle	397 €		
Chambre double	347 €		
Accompagnant non curiste	172 €		
■ CHAMBRE SUPÉRIEURE VUE MER			
Chambre individuelle	497 €		
Chambre double	397 €		
Accompagnant non curiste	222 €		
■ SUITE PREMIUM			
Chambre individuelle	504 €		
Chambre double	387 €		
Accompagnant non curiste	212 €		
■ SUITE EXCEPTION AVEC BAIN À REMOUS PRIVATIF VUE MER			
Chambre individuelle	664 €		
Chambre double	467 €		
Accompagnant non curiste	292 €		

ESCAPADE ÉVASION INDIENNE

HÔTEL VALDYS - LA BAIE ****

Prix TTC / personne 2 jours / 2 nuits en 1/2 pension	SAISON GAGN.	SAISON MÉDIUM	SAISON ESTIV.
■ CHAMBRE SUPÉRIEURE			
Chambre individuelle	794 €	866 €	928 €
Chambre double	694 €	756 €	798 €
Accompagnant non curiste	278 €	306 €	348 €
■ CHAMBRE SUPÉRIEURE VUE MER			
Chambre individuelle	934 €	1066 €	1148 €
Chambre double	764 €	856 €	908 €
Accompagnant non curiste	348 €	406 €	458 €
■ SUITE PREMIUM			
Chambre individuelle	1006 €	1116 €	1220 €
Chambre double	764 €	836 €	888 €
Accompagnant non curiste	348 €	386 €	438 €
■ SUITE EXCEPTION AVEC BAIN À REMOUS PRIVATIF VUE MER			
Chambre individuelle	1266 €	1436 €	1600 €
Chambre double	894 €	996 €	1078 €
Accompagnant non curiste	478 €	546 €	628 €

• Complément 1/2 pension diététique 8 € / pers. / jour
• Complément pension complète 54 € / pers. / jour
• Complément pension complète diététique 86 € / pers. / jour

DOUARNENEZ

Ma formule SÉJOUR
DÉPLIANT TARIFS • ÉDITION 2023



JE CHOISIS LES DATES DE MON SÉJOUR

	JAN.	FÉV.	MARS	AVRIL	MAI	JUIN	JUIL.	AOÛT	SEPT.	OCT.	NOV.	DÉC.
L					1							
M					2			1				
M		1	1		3			2			1	
J		2	2		4	1		3			2	
V		3	3		5	2		4	1		3	1
S		4	4	1	6	3	1	5	2		4	2
D	1	5	5	2	7	4	2	6	3	1	5	3
L	2	6	6	3	8	5	3	7	4	2	6	4
M	3	7	7	4	9	6	4	8	5	3	7	5
M	4	8	8	5	10	7	5	9	6	4	8	6
J	5	9	9	6	11	8	6	10	7	5	9	7
V	6	10	10	7	12	9	7	11	8	6	10	8
S	7	11	11	8	13	10	8	12	9	7	11	9
D	8	12	12	9	14	11	9	13	10	8	12	10
L	9	13	13	10	15	12	10	14	11	9	13	11
M	10	14	14	11	16	13	11	15	12	10	14	12
M	11	15	15	12	17	14	12	16	13	11	15	13
J	12	16	16	13	18	15	13	17	14	12	16	14
V	13	17	17	14	19	16	14	18	15	13	17	15
S	14	18	18	15	20	17	15	19	16	14	18	16
D	15	19	19	16	21	18	16	20	17	15	19	17
L	16	20	20	17	22	19	17	21	18	16	20	18
M	17	21	21	18	23	20	18	22	19	17	21	19
M	18	22	22	19	24	21	19	23	20	18	22	20
J	19	23	23	20	25	22	20	24	21	19	23	21
V	20	24	24	21	26	23	21	25	22	20	24	22
S	21	25	25	22	27	24	22	26	23	21	25	23
D	22	26	26	23	28	25	23	27	24	22	26	24
L	23	27	27	24	29	26	24	28	25	23	27	25
M	24	28	28	25	30	27	25	29	26	24	28	26
M	25		29	26	31	28	26	30	27	25	29	27
J	26		30	27		29	27	31	28	26	30	28
V	27		31	28		30	28		29	27		29
S	28			29			29		30	28		30
D	29			30			30			29		31
L	30						31			30		
M	31									31		

■ SAISON GAGNANTE
■ SAISON MÉDIUM
■ SAISON ESTIVALE

SEMAINES SOLO
Quelle que soit la catégorie de chambre, profitez d'une réduction sur les réservations pour 1 personne.
• 50 à 55 € de réduction par nuitée (selon période) à l'hôtel Valdys - La Baie **** pour les séjours à partir de 5 jours de soins et 5 nuits.
• 26 € de réduction par nuitée à l'hôtel Valdys - L'Escalade marine ** pour les séjours à partir de 5 jours de soins et 5 nuits.
Réduction non cumulable, non rétroactive.

2

JE CHOISIS MON HÉBERGEMENT

Les tarifs indiqués ci-dessous incluent l'hébergement **6 jours / 6 nuits par personne** sur le forfait de base d'un séjour à l'hôtel en **demi-pension**.

HÔTEL VALDYS - LA BAIE ****			
Prix TTC / personne 6 jours / 6 nuits en 1/2 pension	SAISON GAGNANTE	SAISON MÉDIUM	SAISON ESTIVALE
■ CHAMBRE SUPÉRIEURE			
Chambre individuelle	1752 €	1962 €	2166 €
Chambre double	1452 €	1632 €	1776 €
Accompagnant non curiste	762 €	846 €	972 €
■ CHAMBRE SUPÉRIEURE VUE MER			
Chambre individuelle	2172 €	2562 €	2826 €
Chambre double	1662 €	1932 €	2106 €
Accompagnant non curiste	972 €	1146 €	1302 €
■ SUITE PREMIUM			
Chambre individuelle	2316 €	2640 €	2970 €
Chambre double	1662 €	1872 €	2046 €
Accompagnant non curiste	972 €	1086 €	1242 €
■ SUITE EXCEPTION AVEC BAIN À REMOUS PRIVATIF VUE MER			
Chambre individuelle	3096 €	3600 €	4110 €
Chambre double	2052 €	2352 €	2616 €
Accompagnant non curiste	1362 €	1566 €	1812 €
<ul style="list-style-type: none"> • Complément 1/2 pension diététique 24 € / pers. • Complément pension complète 162 € / pers. • Complément pension complète diététique 258 € / pers. 			

HÔTEL VALDYS - L'ESCALE MARINE **			
Prix TTC / personne 6 jours / 6 nuits en 1/2 pension	SAISON GAGNANTE	SAISON MÉDIUM	SAISON ESTIVALE
■ CHAMBRE STANDARD			
Chambre individuelle	1308 €	1434 €	1506 €
Chambre double	1152 €	1278 €	1326 €
Accompagnant non curiste	462 €	492 €	522 €
■ CHAMBRE FAMILY			
Chambre individuelle	1578 €	1794 €	1872 €
Chambre double	1272 €	1428 €	1476 €
Accompagnant non curiste	582 €	642 €	672 €
<ul style="list-style-type: none"> • Complément 1/2 pension diététique 24 € / pers. • Complément pension complète 162 € / pers. • Complément pension complète diététique 258 € / pers. 			

HÉBERGEMENT PAR VOS SOINS			
Prix TTC / personne	SAISON GAGNANTE	SAISON MÉDIUM	SAISON ESTIVALE
■ FORFAIT DE BASE - SÉJOUR 6 JOURS			
	780 €	834 €	834 €

3

JE CHOISIS MON PROGRAMME SELON MES ENVIES ET MES BESOINS

En fonction du programme choisi, rajoutez le complément tarifaire ci-dessous.

COMPLÉMENT SELON LE PROGRAMME CHOISI	
Prix TTC / personne	
ESSENTIEL THALASSO	- 204 €
FORME & DÉTENTE	INCLUS
FORME & DÉTENTE PREMIUM	+ 129 €
DOS & ARTICULATIONS (ORIENTATION DOS OU ARTICULATIONS)	+ 240 €
ZEN & SOMMEIL BIEN-ÊTRE DU MONDE ÉNERGIE PAR LE RIRE HARMONIE VISAGE CORPS & ESPRIT SANTÉ DURABLE ÉNERGIE PAR LE SPORT MINCEUR (ORIENTATION ANTI-CELLULITE OU PERTE DE POIDS)	+ 348 €
CAPITAL BIEN-ÊTRE	+ 510 €
AYURVÉDA	+ 672 €

4

JE CHOISIS MES OPTIONS

SPA MARIN ET SALLE CARDIO-TRAINING	
Espaces accessibles pendant toute la durée du séjour (selon horaires) aux curistes	INCLUS
Tarif préférentiel pour les accompagnants non curistes hébergés à l'hôtel Valdys - La Baie **** ou à l'hôtel Valdys - L'Escale marine **	18 € / jour

OPTIONS SPÉCIFIQUES / Prix TTC	
Consultation médicale (lorsque non incluse dans le séjour)	35 € / personne (non remboursée)
Parking privé sécurisé à 100 m	5 € / jour la place

OPTIONS HÔTEL VALDYS - LA BAIE **** / Prix TTC	
Enfant de - de 5 ans partageant la chambre des parents	Hébergement et petit déjeuner OFFERTS
Enfant de 5 ans à - de 11 ans partageant la chambre des parents	Hébergement OFFERT Petit déjeuner : 10 € / enfant
Animal (pâtée non incluse)	15 € / jour / animal (non admis au restaurant)



2

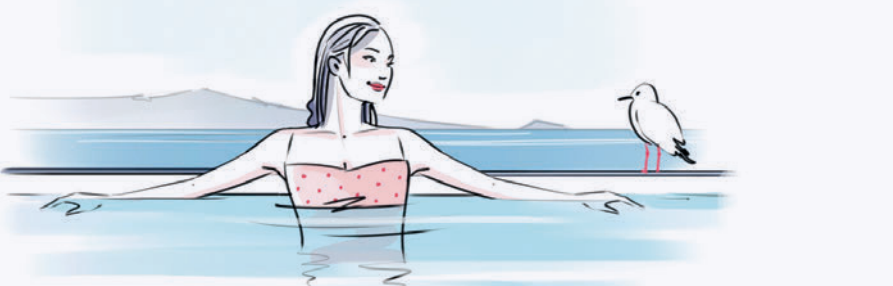
JE CHOISIS MON HÉBERGEMENT

Les tarifs indiqués ci-dessous incluent l'hébergement **1 jour / 1 nuit par personne** sur le forfait de base d'un séjour à l'hôtel en **demi-pension**. Tarifs selon saison. À multiplier par le nombre de nuits souhaitées.

HÔTEL VALDYS - LA BAIE ****			
Prix TTC / personne 1 jour / 1 nuit en 1/2 pension	SAISON GAGNANTE	SAISON MÉDIUM	SAISON ESTIVALE
■ CHAMBRE SUPÉRIEURE			
Chambre individuelle	310 €	345 €	381 €
Chambre double	260 €	290 €	316 €
Accompagnant non curiste	139 €	153 €	174 €
■ CHAMBRE SUPÉRIEURE VUE MER			
Chambre individuelle	380 €	445 €	491 €
Chambre double	295 €	340 €	371 €
Accompagnant non curiste	174 €	203 €	229 €
■ SUITE PREMIUM			
Chambre individuelle	416 €	470 €	527 €
Chambre double	295 €	330 €	361 €
Accompagnant non curiste	174 €	193 €	219 €
■ SUITE EXCEPTION AVEC BAIN À REMOUS PRIVATIF VUE MER			
Chambre individuelle	546 €	630 €	717 €
Chambre double	360 €	410 €	456 €
Accompagnant non curiste	239 €	273 €	314 €
<ul style="list-style-type: none"> • Complément 1/2 pension diététique 4 € / pers. / jour • Complément pension complète 27 € / pers. / jour • Complément pension complète diététique 43 € / pers. / jour 			

OPTIONS HÔTEL VALDYS - L'ESCALE MARINE ** / Prix TTC	
Enfant de - de 5 ans partageant la chambre des parents	Hébergement et petit déjeuner OFFERTS
Enfant de 5 ans à - de 11 ans partageant la chambre des parents	Hébergement OFFERT Petit déjeuner : 5 € / enfant
Animal (pâtée non incluse)	15 € / jour / animal (non admis au restaurant)

ASSURANCE ANNULATION / Prix TTC	
Option « Esprit Libre », risques couverts. Plus de détails dans les Conditions Générales de Vente sur www.thalasso.com	7 € / personne / jour



HÔTEL VALDYS - L'ESCALE MARINE **			
Prix TTC / personne 1 jour / 1 nuit en 1/2 pension	SAISON GAGNANTE	SAISON MÉDIUM	SAISON ESTIVALE
■ CHAMBRE STANDARD			
Chambre individuelle	225 €	245 €	259 €
Chambre double	199 €	219 €	229 €
Accompagnant non curiste	78 €	82 €	87 €
■ CHAMBRE FAMILY			
Chambre individuelle	271 €	305 €	320 €
Chambre double	219 €	244 €	254 €
Accompagnant non curiste	98 €	107 €	112 €
<ul style="list-style-type: none"> • Complément 1/2 pension diététique 4 € / pers. / jour • Complément pension complète 27 € / pers. / jour • Complément pension complète diététique 43 € / pers. / jour 			

HÉBERGEMENT PAR VOS SOINS			
Prix TTC / personne	SAISON GAGNANTE	SAISON MÉDIUM	SAISON ESTIVALE
■ FORFAIT DE BASE - SÉJOUR À PARTIR DE 3 JOURS			
	130 €	142 €	148 €

3

JE CHOISIS MON PROGRAMME SELON MES ENVIES ET MES BESOINS

En fonction du programme choisi, rajoutez le complément tarifaire ci-dessous.

COMPLÉMENT SELON LE PROGRAMME CHOISI						
Prix TTC / personne		1 JOUR	2 JOURS	3 JOURS	4 JOURS	5 JOURS
■ BIEN-ÊTRE	ESSENTIEL THALASSO	-	-	- 120 €	-	-
	FORME & DÉTENTE*	0 €	0 €	0 €	0 €	0 €
	FORME & DÉTENTE PREMIUM*	+ 59 €	+ 49 €	+ 90 €	+ 129 €	+ 129 €
	ZEN & SOMMEIL	-	-	+ 150 €	+ 200 €	+ 250 €
	BIEN-ÊTRE DU MONDE	-	-	+ 150 €	+ 200 €	+ 250 €
	AYURVÉDA	-	-	+ 270 €	-	-
■ SANTÉ	ÉNERGIE PAR LE RIRE	-	-	+ 225 €	-	-
	HARMONIE VISAGE CORPS & ESPRIT	-	-	+ 225 €	-	-
■ SANTÉ	SANTÉ DURABLE	-	-	-	-	+ 250 €
■ MINCEUR	MINCEUR (ORIENTATION ANTI-CELLULITE)	-	-	+ 150 €	+ 200 €	+ 250 €

*Formules 1 jour et 2 jours disponibles uniquement avec hébergement.